

**M-net E-Mail-Adressen einrichten
unter
Windows Mail**



M-net Telekommunikations GmbH

Emmy-Noether-Str. 2
80992 München
Kostenlose Infoline: 0800 / 90 60 90 8

1) Hinweise

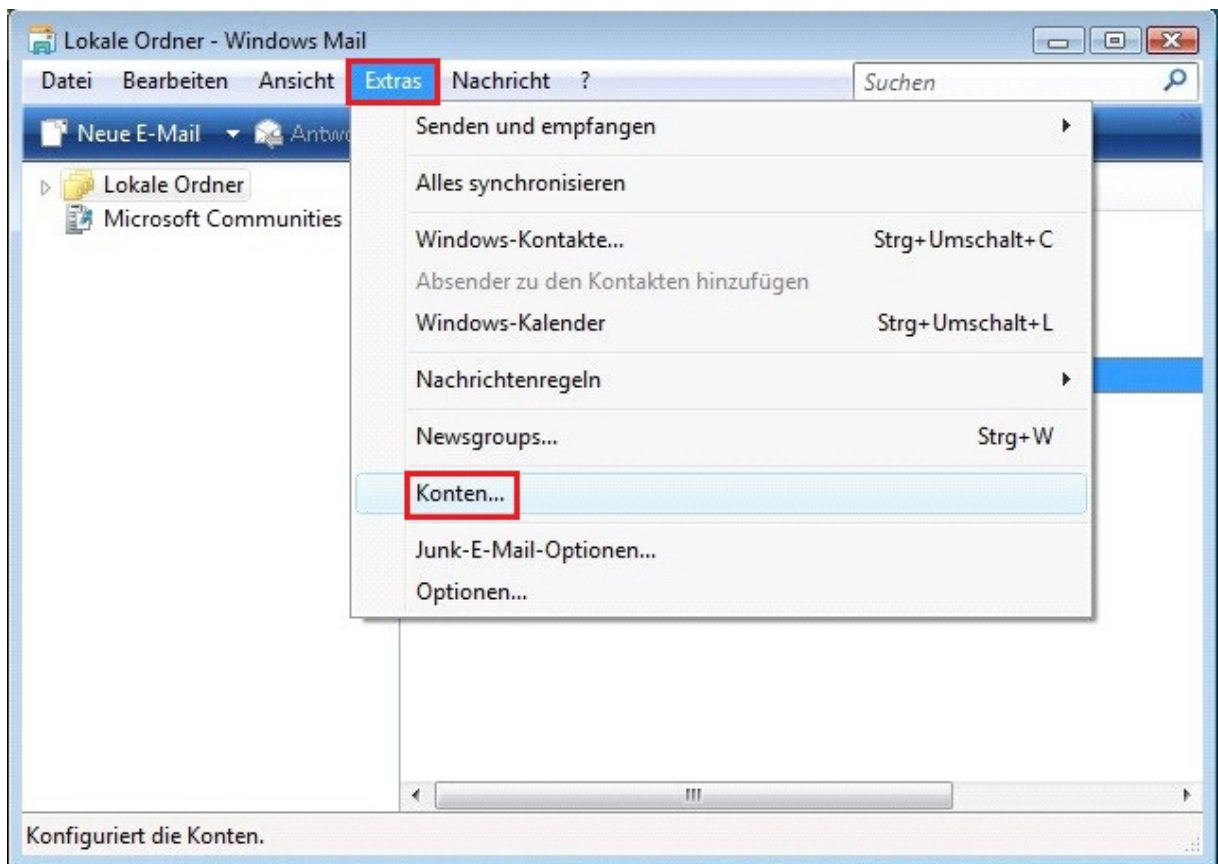
- ▶ Sie benötigen zur Einrichtung der Emailadresse von M-net einen aktiven E-Mail-Account. Diese können Sie im M-net Kundenportal anlegen, ändern und auch löschen.
- ▶ Sie müssen, damit die Emailadresse richtig funktioniert mit dem Internet verbunden sein.
- ▶ Alle Marken- und Produktnamen in dieser Anleitung sind Warenzeichen ihrer jeweiligen Hersteller!

2) Inhaltsverzeichnis

<u>1. Hinweise Seite</u>	<u>Seite 2</u>
<u>2. Inhaltsverzeichnis Seite</u>	<u>Seite 2</u>
<u>3. M-net E-Mail-Adressen einrichten unter Windows Mail</u>	<u>Seite 3</u>

3) M-net E-Mail-Adressen einrichten unter Windows Mail

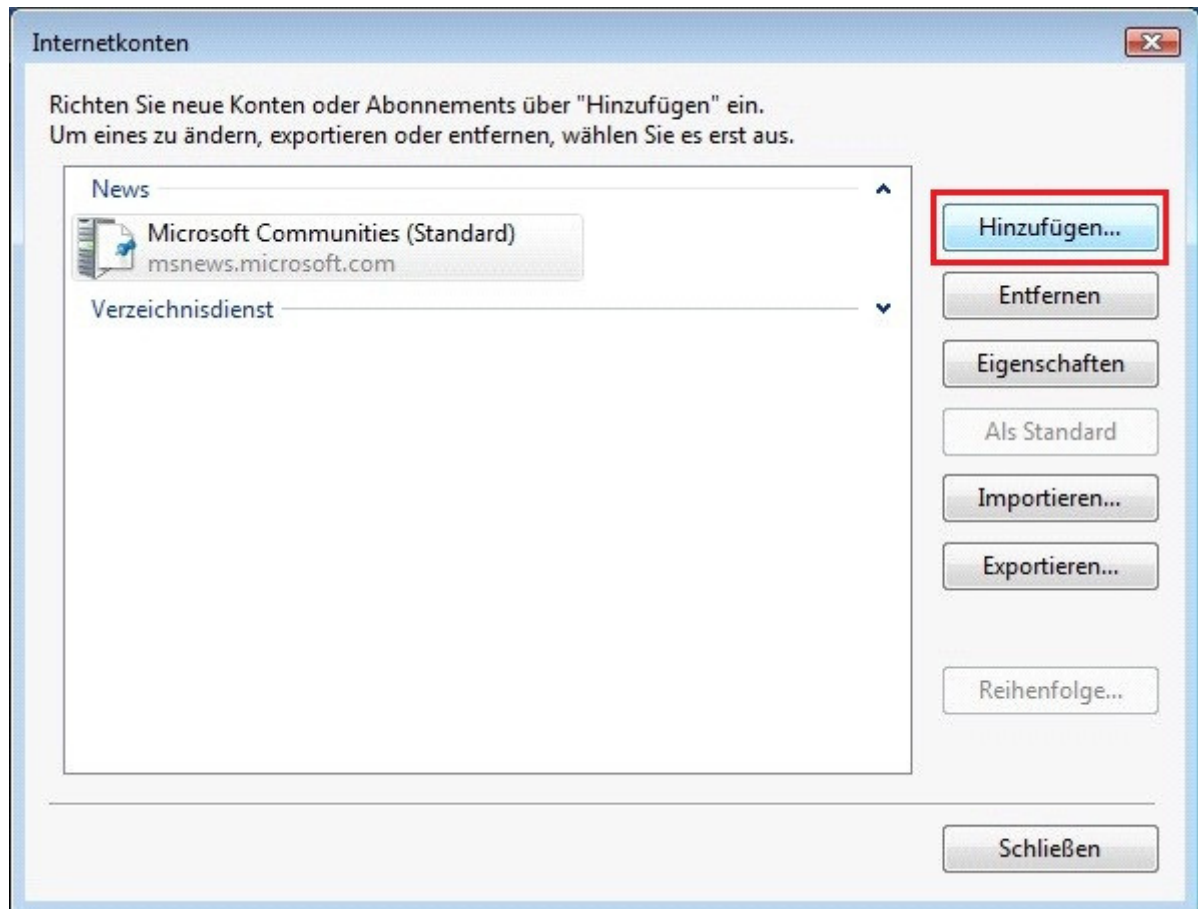
- ✓ öffnen Sie Windows Mail
- ✓ klicken Sie auf **Extras** -> **Konten**



M-net E-Mail-Adressen einrichten unter Windows Mail

es öffnet sich folgendes Fenster

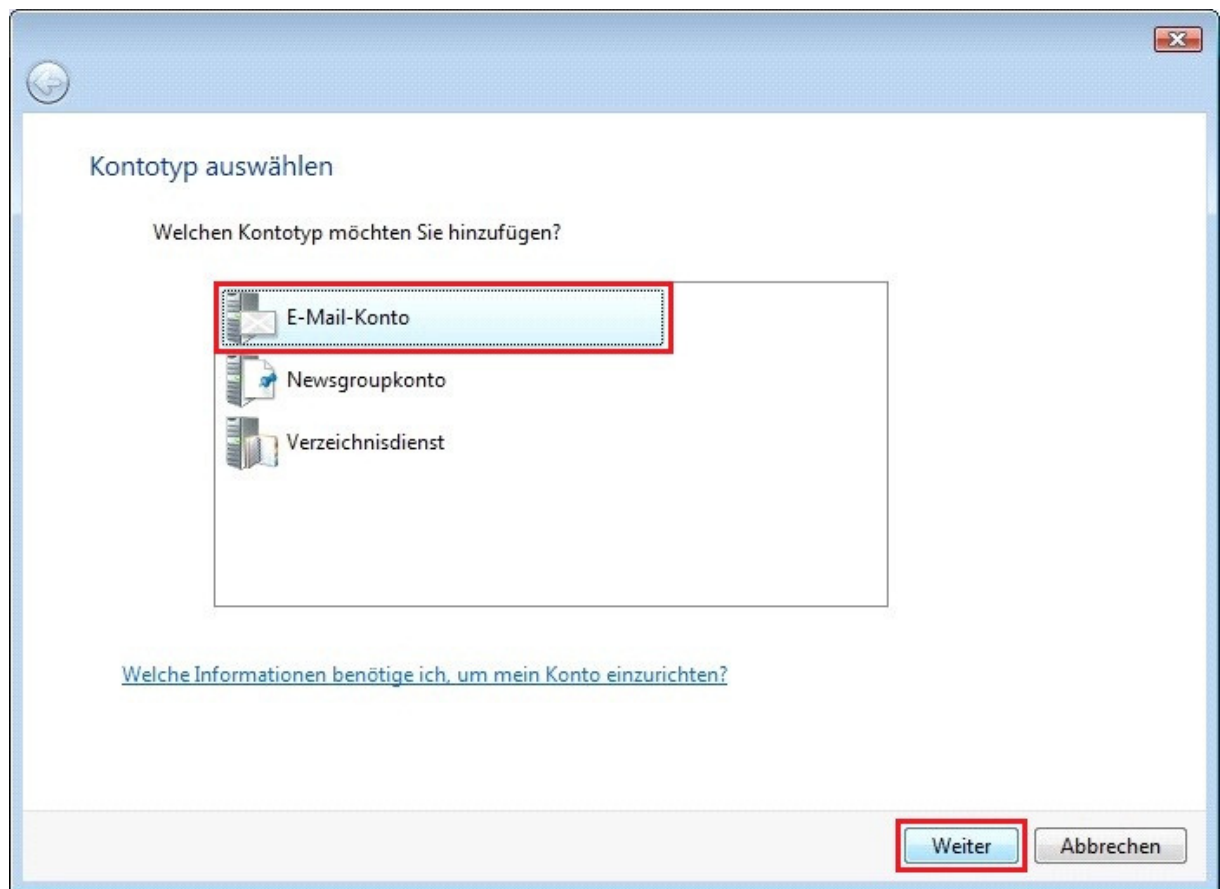
- ✓ Klicken Sie auf **Hinzufügen**



M-net E-Mail-Adressen einrichten unter Windows Mail

es öffnet sich folgendes Fenster

- ✓ Klicken Sie auf **E-Mail-Konto**
- ✓ klicken Sie auf **Weiter**



M-net E-Mail-Adressen einrichten unter Windows Mail

es öffnet sich folgendes Fenster

- ✓ tragen Sie in das Feld **E-Mail-Adresse**: Ihre M-net E-Mail-Adresse ein.
- ✓ klicken Sie anschließend auf **Weiter**

The screenshot shows a window titled "Internetmailadresse" with a back arrow icon in the top-left corner and a close button in the top-right corner. The main content area contains the following text:

Internetmailadresse

An Sie gerichtete E-Mail-Nachrichten werden an Ihre E-Mail-Adresse geleitet.

E-Mail-Adresse:

Beispiel: jemand@example.com

[Wo finde ich Informationen zu meinem E-Mail-Konto?](#)

At the bottom right, there are two buttons: "Weiter" (highlighted with a red box) and "Abbrechen".

M-net E-Mail-Adressen einrichten unter Windows Mail

es öffnet sich folgendes Fenster

- ✓ wählen Sie unter **Typ des Posteingangsservers:** POP3 aus
- ✓ tragen Sie bei **Name des Posteingangsserver (POP oder IMAP):** pop.mnet-online.de ein
- ✓ tragen Sie bei **Name des Postausgangsservers (SMTP):** mail.mnet-online.de ein
- ✓ setzen Sie einen Haken bei **Ausgangsserver erfordert Autorisierung**
- ✓ klicken Sie anschließend auf **Weiter**

E-Mail-Server einrichten

Typ des Posteingangsservers:
POP3

Posteingangsserver (POP3 oder IMAP):
pop.mnet-online.de

Name des Postausgangsservers (SMTP):
mail.mnet-online.de

Ausgangsserver erfordert Authentifizierung

[Wo finde ich Informationen zum E-Mail-Server?](#)

Weiter Abbrechen

M-net E-Mail-Adressen einrichten unter Windows Mail

es öffnet sich folgendes Fenster

- ✓ tragen Sie im Feld **E-Mail-Benutzername:** Ihre M-net E-Mail-Adresse ein
- ✓ tragen Sie im Feld **Kennwort:** Ihr M-net E-Mail-Kennwort ein
- ✓ klicken Sie anschließend auf **Weiter**

Internetmailanmeldung

Geben Sie den Kontonamen und das Kennwort ein, die Sie von Ihrem Internetdienstanbieter erhalten haben.

E-Mail-Benutzername:

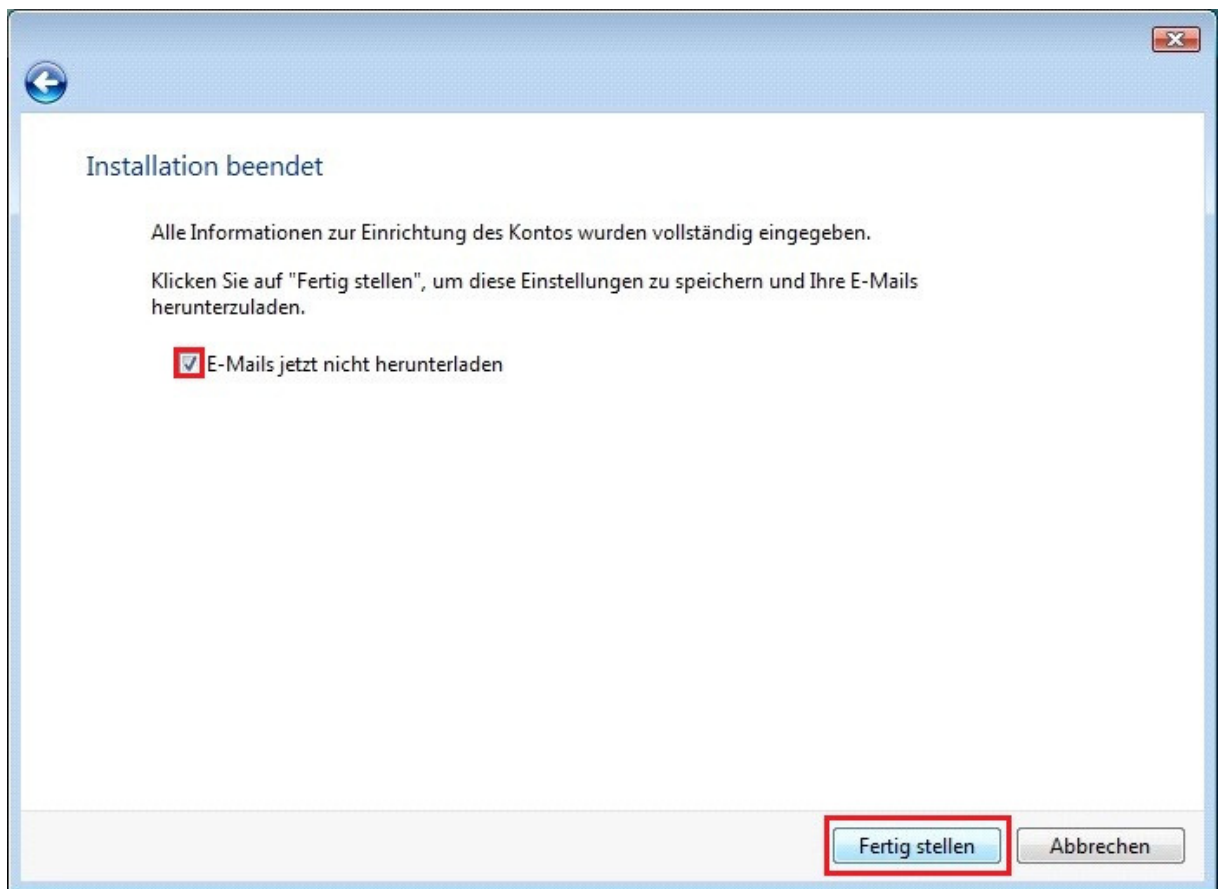
Kennwort:

Kennwort speichern

M-net E-Mail-Adressen einrichten unter Windows Mail

es öffnet sich folgendes Fenster

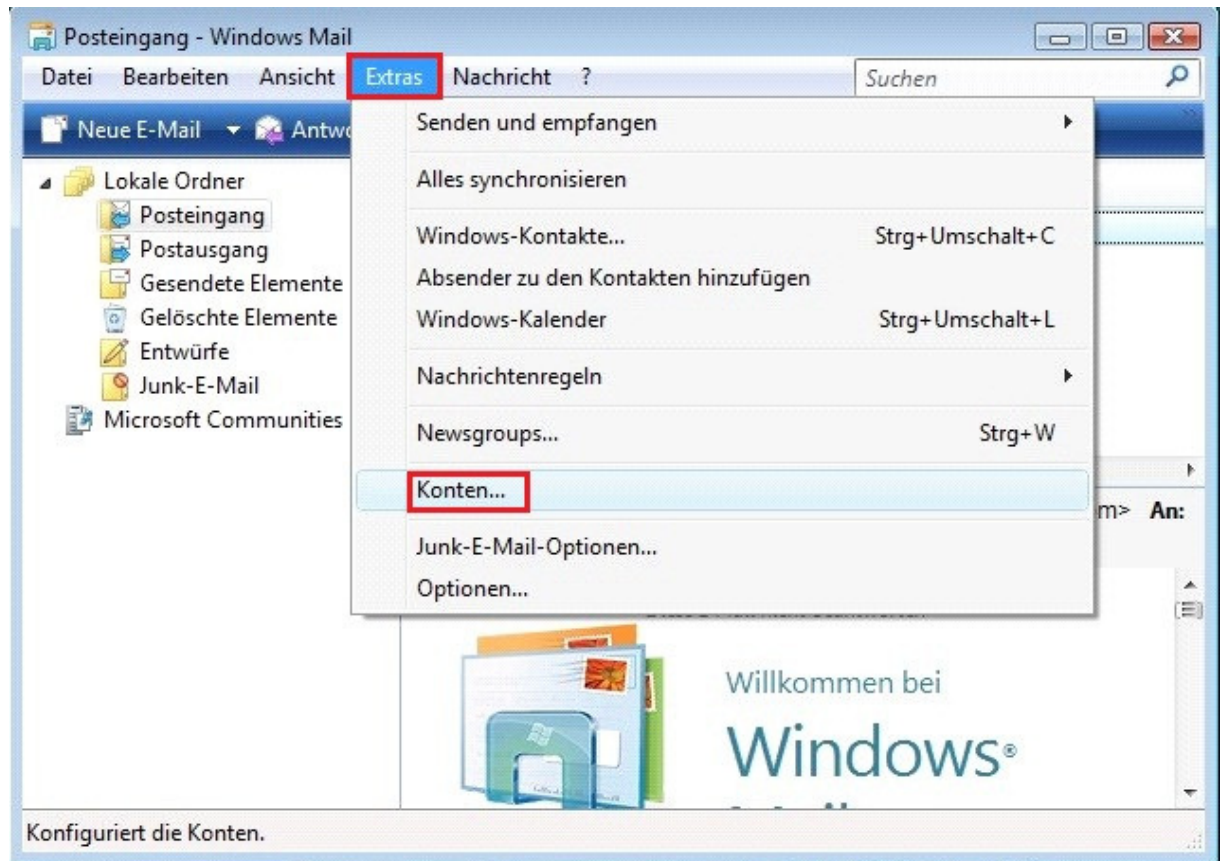
- ✓ setzen Sie einen Haken bei **Emails jetzt nicht herunterladen**
- ✓ klicken Sie anschließend auf **Fertig stellen**



M-net E-Mail-Adressen einrichten unter Windows Mail

es öffnet sich folgendes Fenster

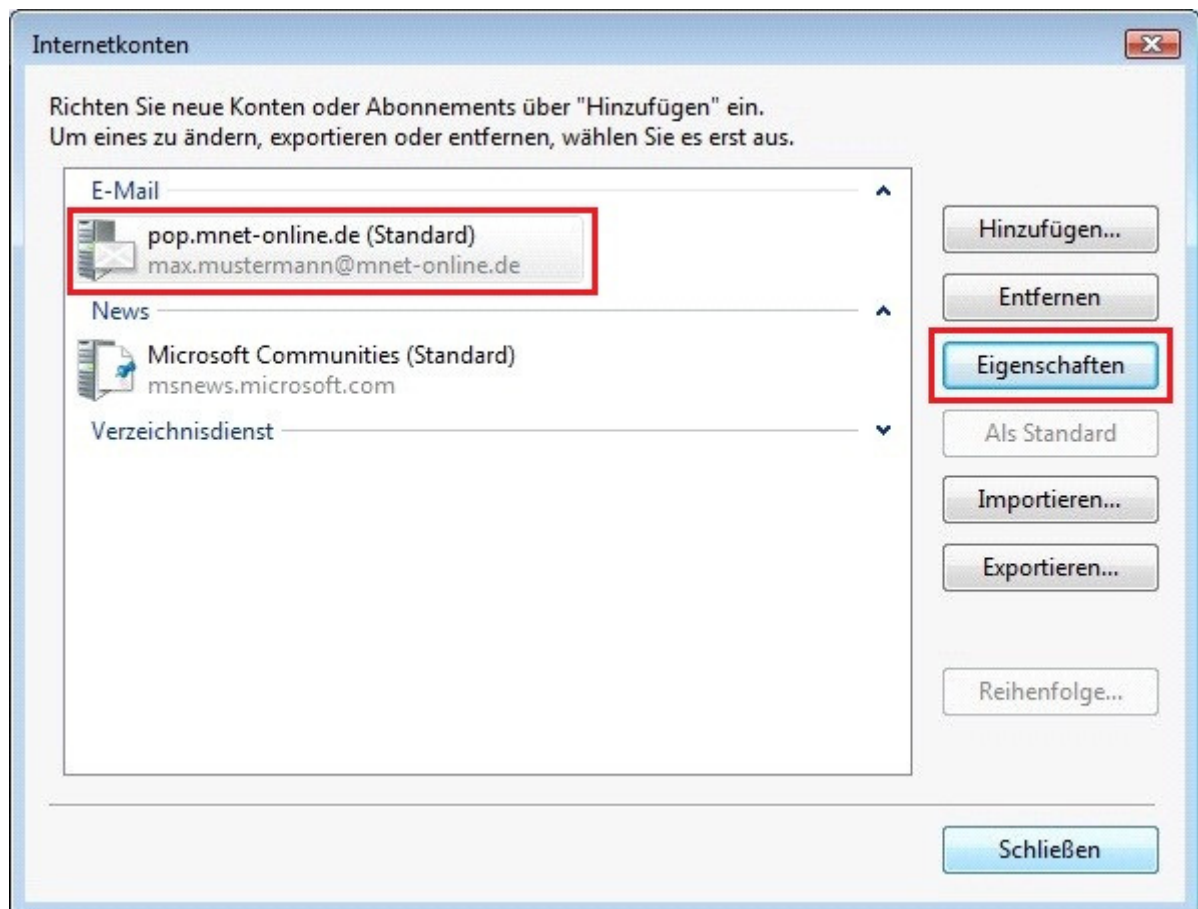
- ✓ Klicken Sie auf **Extras -> Konten**



M-net E-Mail-Adressen einrichten unter Windows Mail

es öffnet sich folgendes Fenster

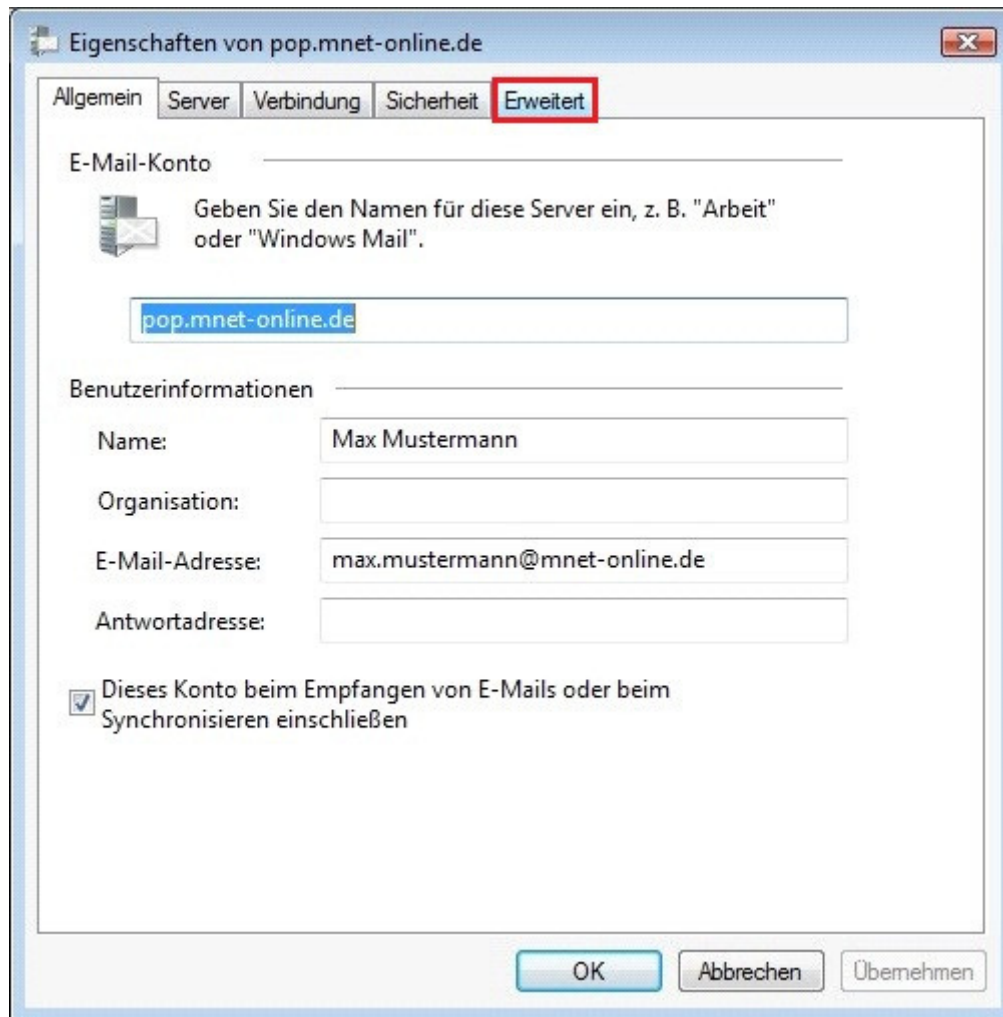
- ✓ wählen Sie unter E-Mail **pop.mnet-online.de** aus
- ✓ klicken Sie anschließend rechts auf **Eigenschaften**



M-net E-Mail-Adressen einrichten unter Windows Mail

es öffnet sich folgendes Fenster

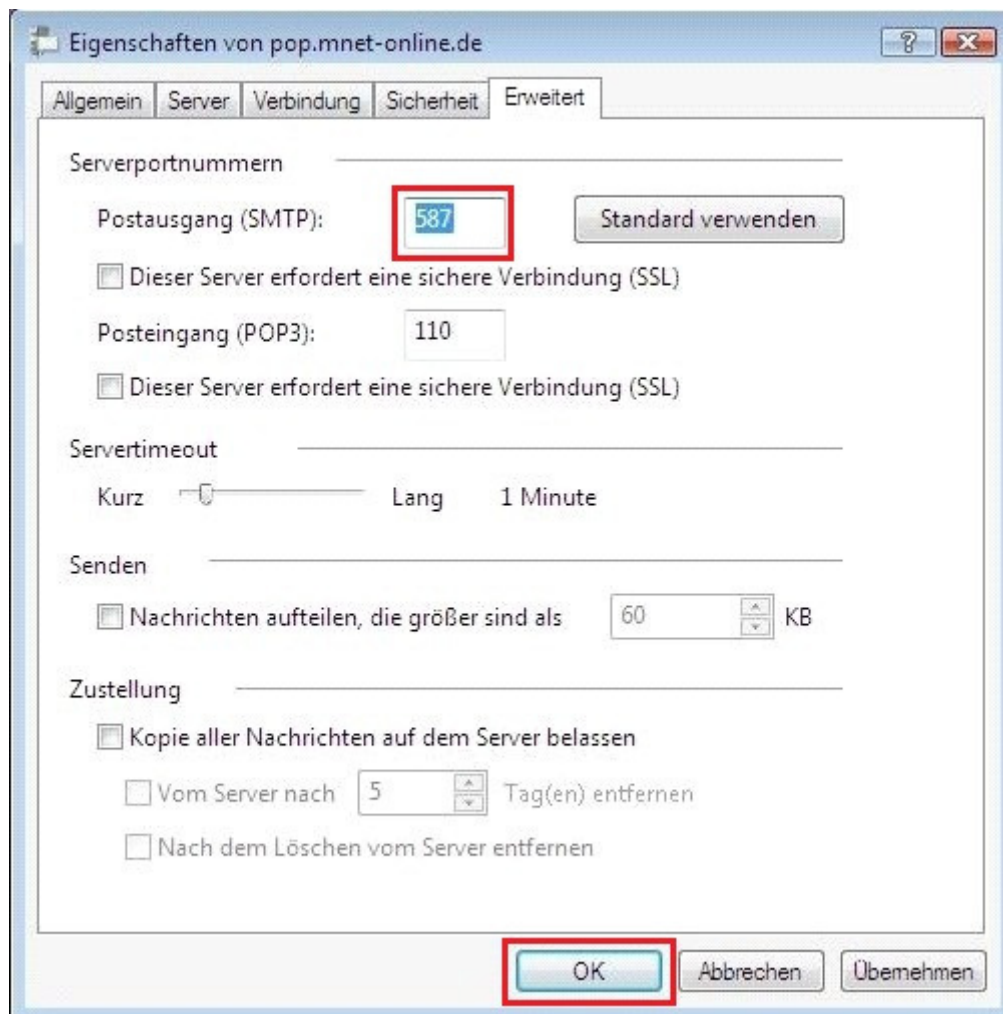
- ✓ Klicken Sie auf das Registerfeld **Erweitert**



M-net E-Mail-Adressen einrichten unter Windows Mail

es öffnet sich folgendes Fenster

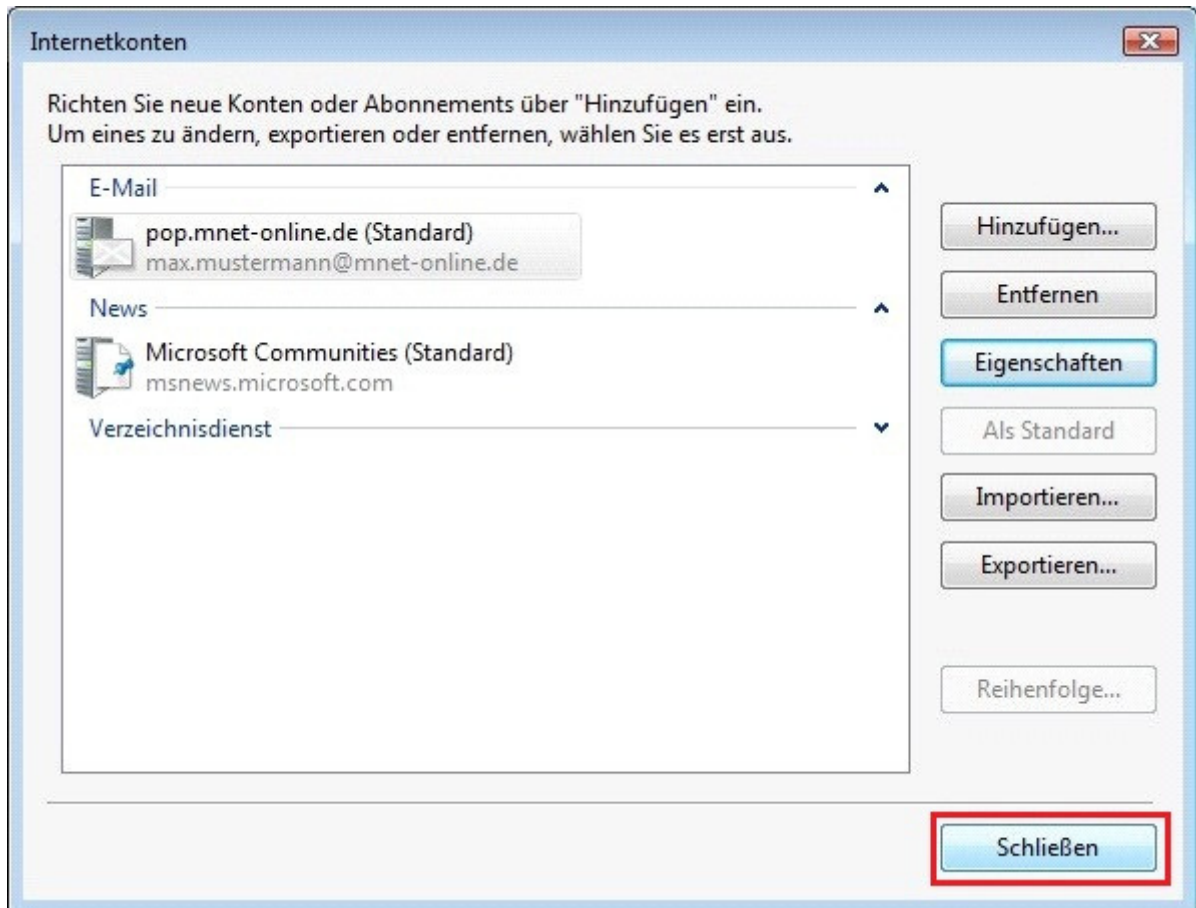
- ✓ ändern Sie unter **Postausgangsserver (SMTP)**: den Port auf **587**
- ✓ klicken Sie anschließend auf **OK**



M-net E-Mail-Adressen einrichten unter Windows Mail

es öffnet sich folgendes Fenster

- ✓ Klicken Sie auf **Schließen**



Herzlichen Glückwunsch, Sie haben Ihr M-net E-Mail-Konto erfolgreich eingerichtet.