

**M-net E-Mail-Adressen einrichten
unter
Microsoft Outlook 2003**



M-net Telekommunikations GmbH

Emmy-Noether-Str. 2
80992 München
Kostenlose Infoline: 0800 / 90 60 90 8

M-net E-Mail-Adressen einrichten unter Microsoft Outlook 2003

1) Hinweise

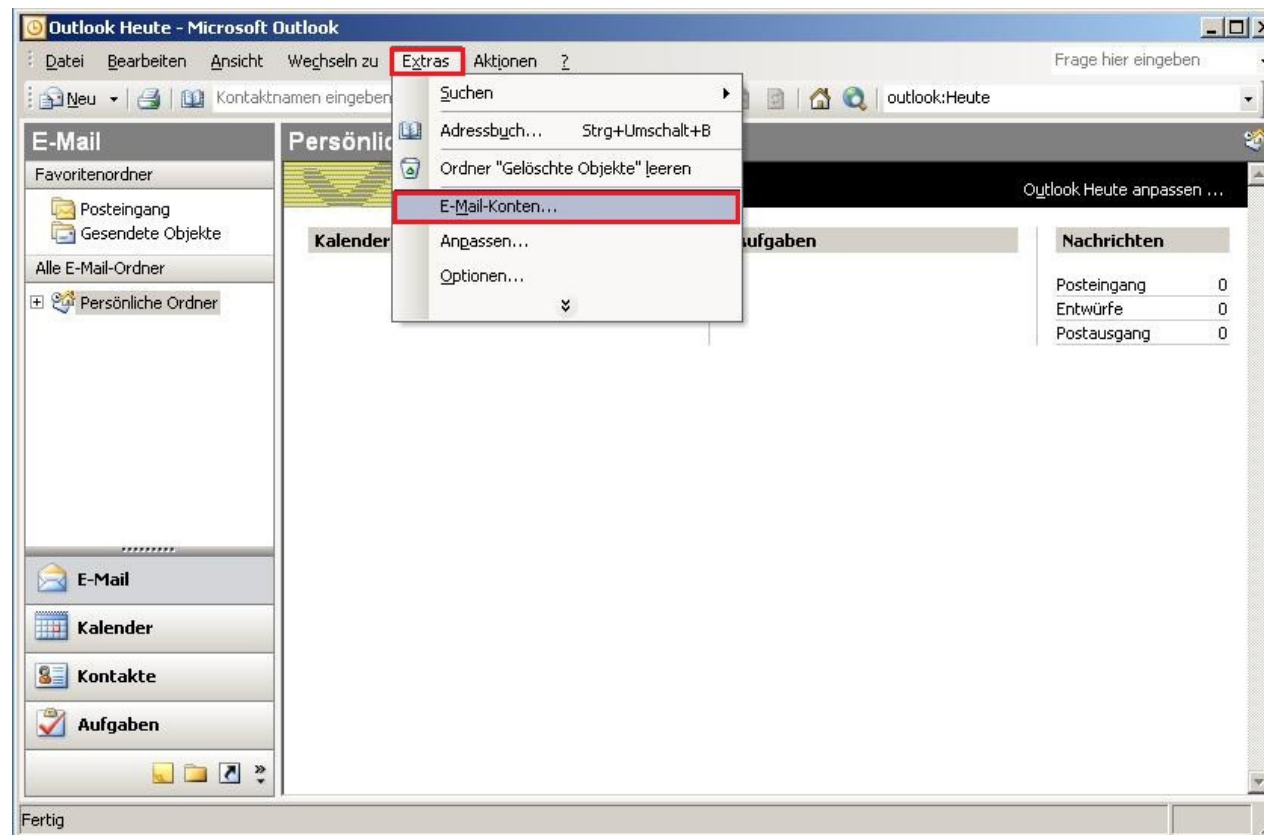
- ▶ Sie benötigen zur Einrichtung der Emailadresse von M-net einen aktiven E-Mail-Account. Diese können Sie im M-net Kundenportal anlegen, ändern und auch löschen.
- ▶ Sie müssen, damit die Emailadresse richtig funktioniert mit dem Internet verbunden sein.
- ▶ Alle Marken- und Produktnamen in dieser Anleitung sind Warenzeichen ihrer jeweiligen Hersteller!

2) Inhaltsverzeichnis

<u>1. Hinweise Seite</u>	<u>Seite 2</u>
<u>2. Inhaltsverzeichnis Seite</u>	<u>Seite 2</u>
<u>3. M-net E-Mail-Adressen einrichten unter Microsoft Outlook 2003</u>	<u>Seite 3</u>

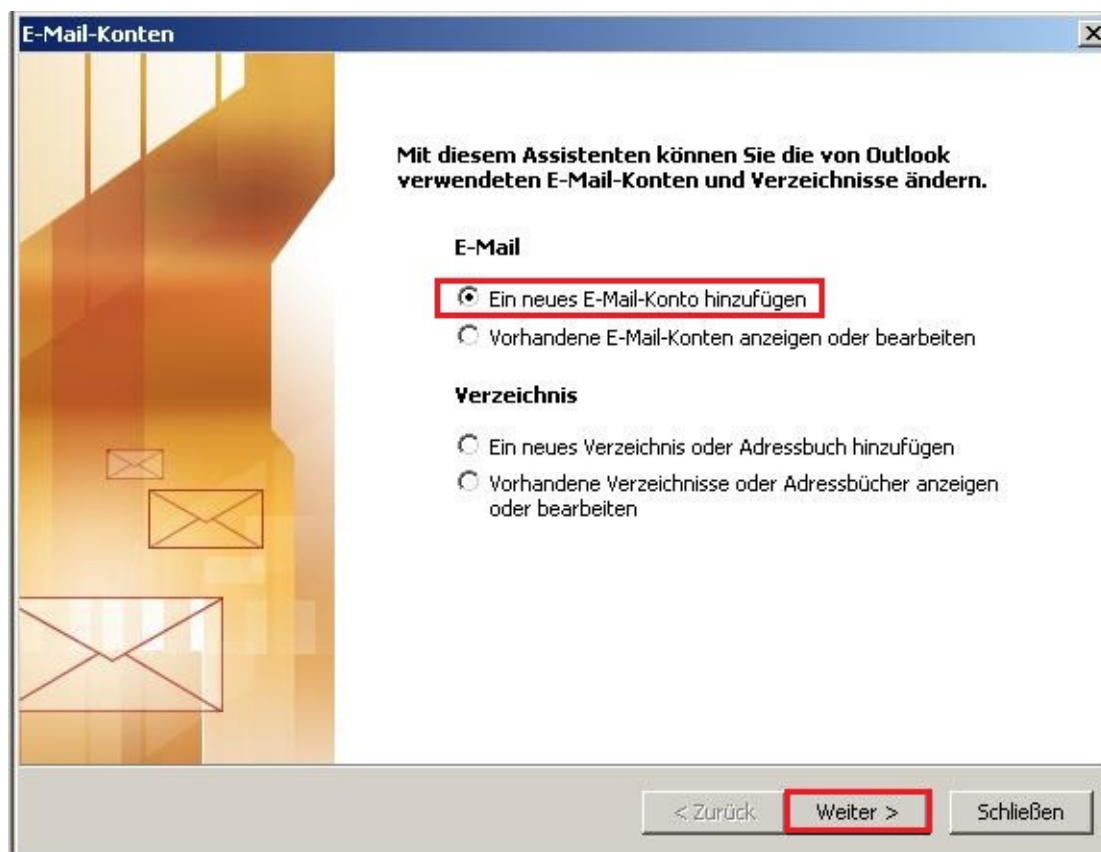
1) M-net Email-Adressen einrichten unter Microsoft Outlook 2003

- ✓ öffnen Sie Microsoft Outlook 2003
- ✓ klicken Sie auf **Extras** -> **E-Mail-Konten**



M-net E-Mail-Adressen einrichten unter Microsoft Outlook 2003

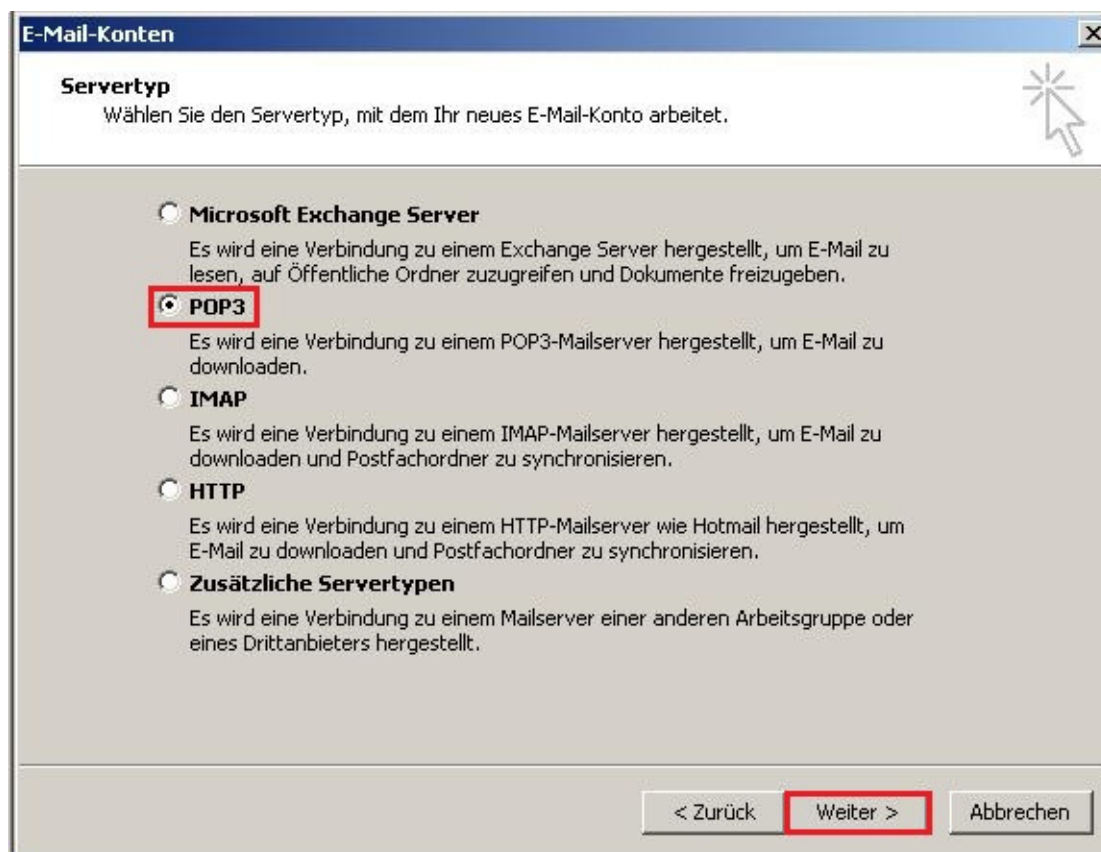
es öffnet sich folgendes Fenster



- ✓ setzen Sie einen Punkt bei **Ein neues E-Mail-Konto hinzufügen**
- ✓ klicken Sie anschließend auf **Weiter**

M-net E-Mail-Adressen einrichten unter Microsoft Outlook 2003

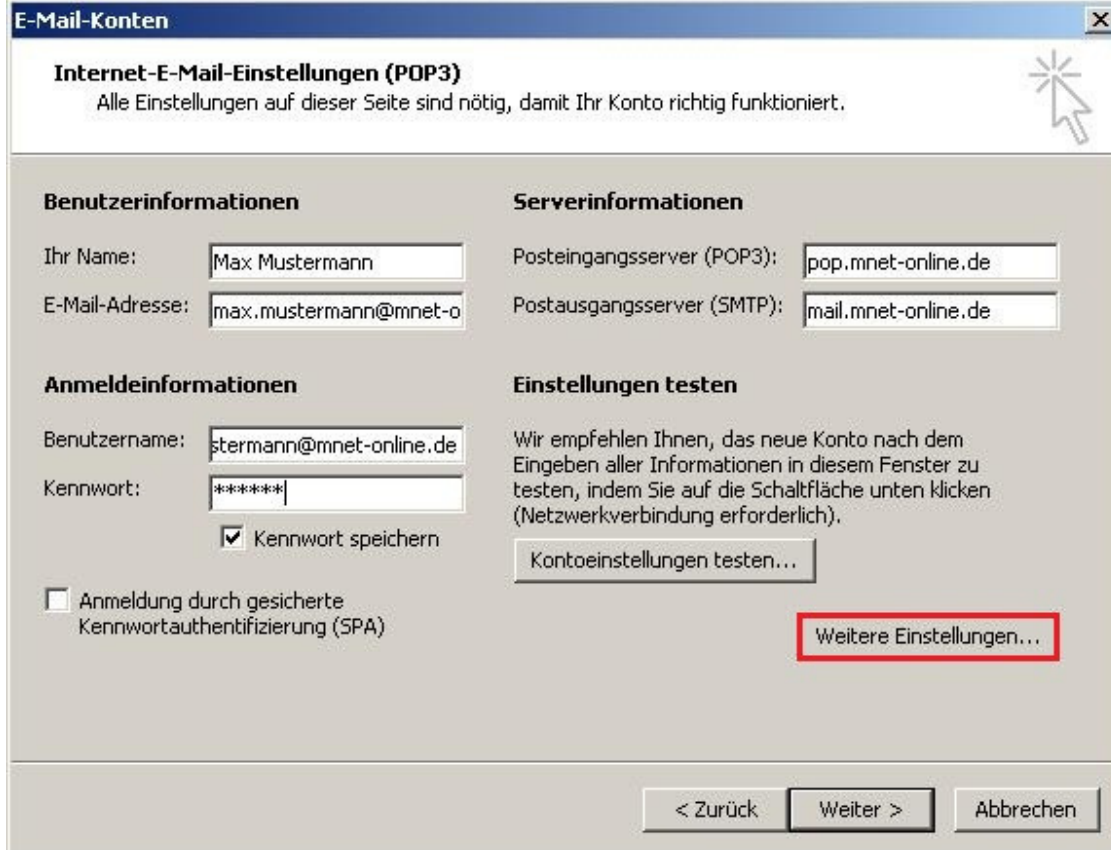
es öffnet sich folgendes Fenster



- ✓ setzen Sie einen Punkt bei **POP3**
- ✓ klicken Sie anschließend auf **Weiter**

M-net E-Mail-Adressen einrichten unter Microsoft Outlook 2003

es öffnet sich folgendes Fenster



E-Mail-Konten

Internet-E-Mail-Einstellungen (POP3)
Alle Einstellungen auf dieser Seite sind nötig, damit Ihr Konto richtig funktioniert.

Benutzerinformationen

Ihr Name:

E-Mail-Adresse:

Anmeldeinformationen

Benutzername:

Kennwort:

Kennwort speichern

Anmeldung durch gesicherte
Kennwortauthentifizierung (SPA)

Serverinformationen

Posteingangsserver (POP3):

Postausgangsserver (SMTP):

Einstellungen testen

Wir empfehlen Ihnen, das neue Konto nach dem Eingeben aller Informationen in diesem Fenster zu testen, indem Sie auf die Schaltfläche unten klicken (Netzwerkverbindung erforderlich).

< Zurück Weiter > Abbrechen

- ✓ tragen Sie in das Feld **Ihr Name**: Ihren Namen ein
- ✓ tragen Sie in das Feld **E-Mail-Adresse**: Ihre M-net E-Mail-Adresse ein
- ✓ tragen Sie in das Feld **Benutzername**: Ihre M-net E-Mail-Adresse ein
- ✓ tragen Sie in das Feld **Kennwort**: Ihr M-net E-Mail-Kennwort ein
- ✓ setzen Sie einen Haken bei **Kennwort speichern**
- ✓ tragen Sie in das Feld **Posteingangsserver (POP3)**:
pop.mnet-online.de ein
- ✓ tragen Sie in das Feld **Postausgangsserver (SMTP)**:
mail.mnet-online.de ein
- ✓ klicken Sie anschließend auf **Weitere Einstellungen**

M-net E-Mail-Adressen einrichten unter Microsoft Outlook 2003

es öffnet sich folgendes Fenster

The screenshot shows the 'Internet-E-Mail-Einstellungen' dialog box with the following details:

- Tab: **Postausgangsserver** (highlighted with a red box)
- Other tabs: Allgemein, Verbindung, Erweitert
- E-Mail-Konto:
- Benutzerinformation:
 - Firma:
 - Antwortadresse:
- Buttons: OK, Abbrechen

- ✓ klicken Sie auf das Registerfeld **Postausgangsserver**

M-net E-Mail-Adressen einrichten unter Microsoft Outlook 2003

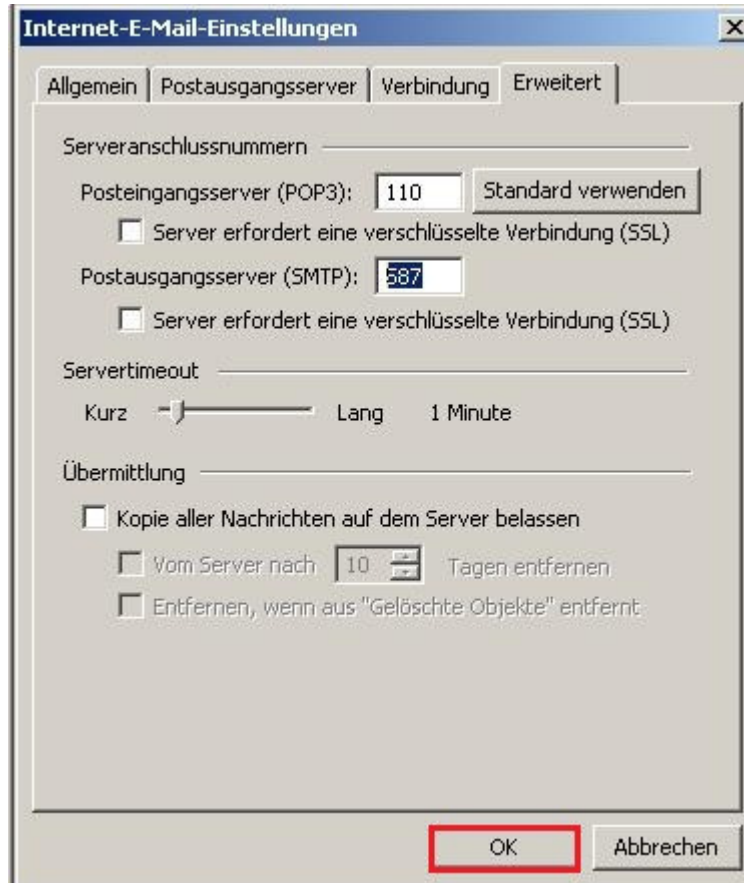
es öffnet sich folgendes Fenster



- ✓ setzen Sie einen Haken bei **Der Postausgangsserver (SMTP) erfordert Authentifizierung**
- ✓ setzen Sie einen Punkt bei **Gleiche Einstellungen wie für Posteingangsserver verwenden**
- ✓ klicken Sie anschließend auf das Registerfeld **Erweitert**

M-net E-Mail-Adressen einrichten unter Microsoft Outlook 2003

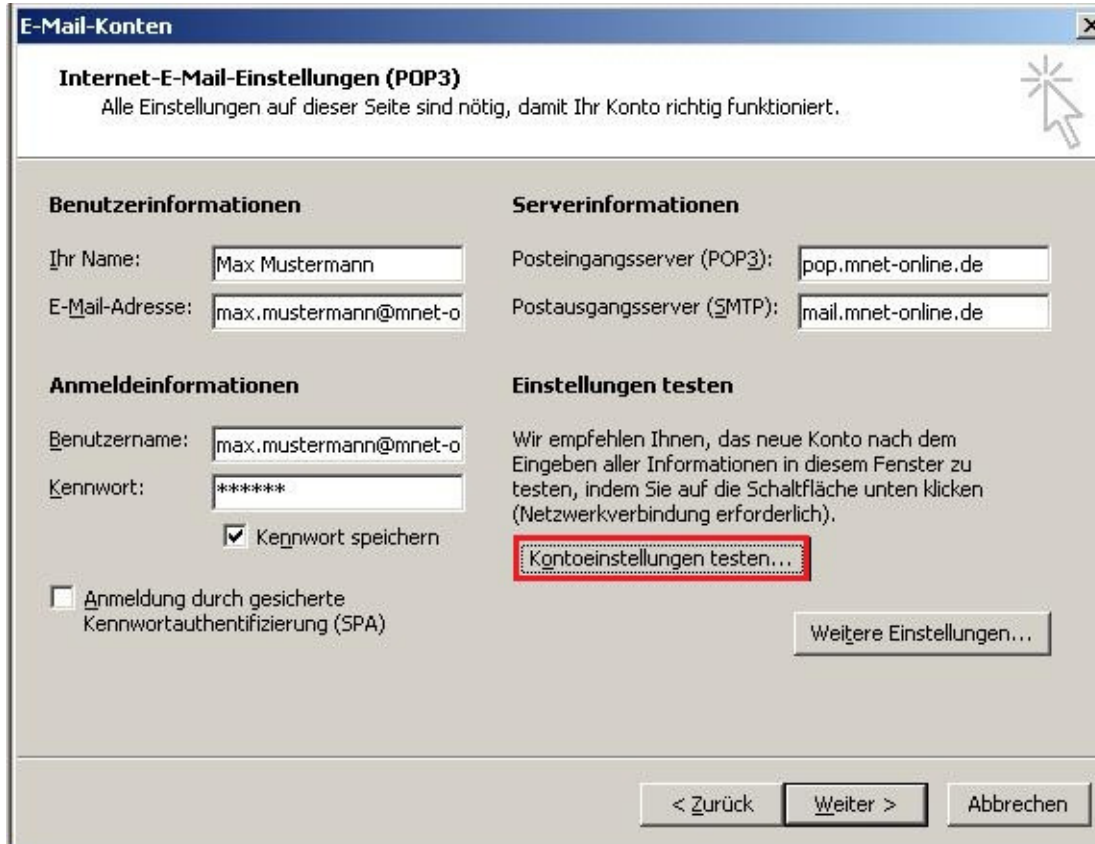
es öffnet sich folgendes Fenster



- ✓ ändern Sie die Portnummer des **Postausgangsservers** auf **587**
- ✓ klicken Sie anschließend auf **OK**

M-net E-Mail-Adressen einrichten unter Microsoft Outlook 2003

es öffnet sich folgendes Fenster



- ✓ klicken Sie auf **Kontoeinstellungen testen**

es öffnet sich folgendes Fenster

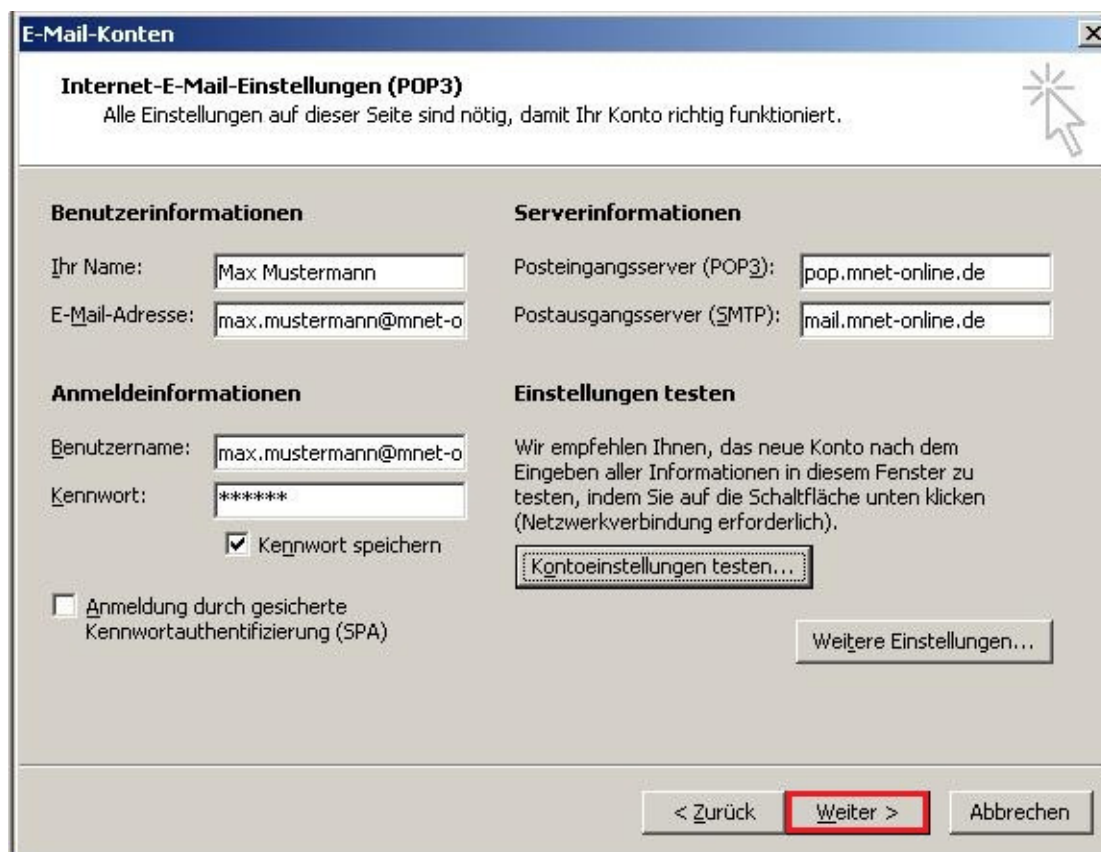


Aufgaben	Status
✓ Netzwerkverbindung herstellen	Erledigt
✓ Postausgangsserver suchen (SMTP)	Erledigt
✓ Posteingangsserver suchen (POP3)	Erledigt
✓ Bei Posteingangsserver anmelden ...	Erledigt
✓ Testnachricht senden	Erledigt

- ✓ klicken Sie anschließend auf **Schließen**

M-net E-Mail-Adressen einrichten unter Microsoft Outlook 2003

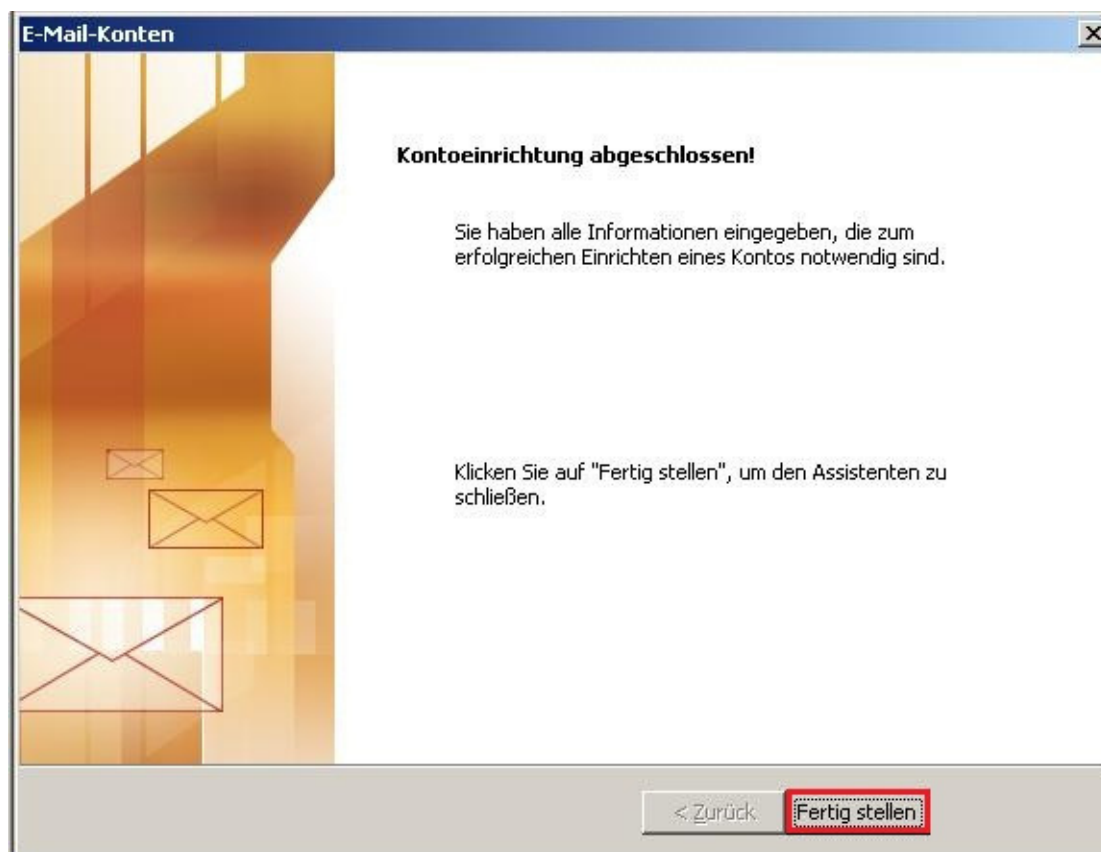
es öffnet sich folgendes Fenster



✓ klicken Sie auf **Weiter**

M-net E-Mail-Adressen einrichten unter Microsoft Outlook 2003

es öffnet sich folgendes Fenster



✓ klicken Sie auf **Fertig stellen**

**Herzlichen Glückwunsch, Sie haben Ihr
M-net E-Mail-Konto erfolgreich eingerichtet**