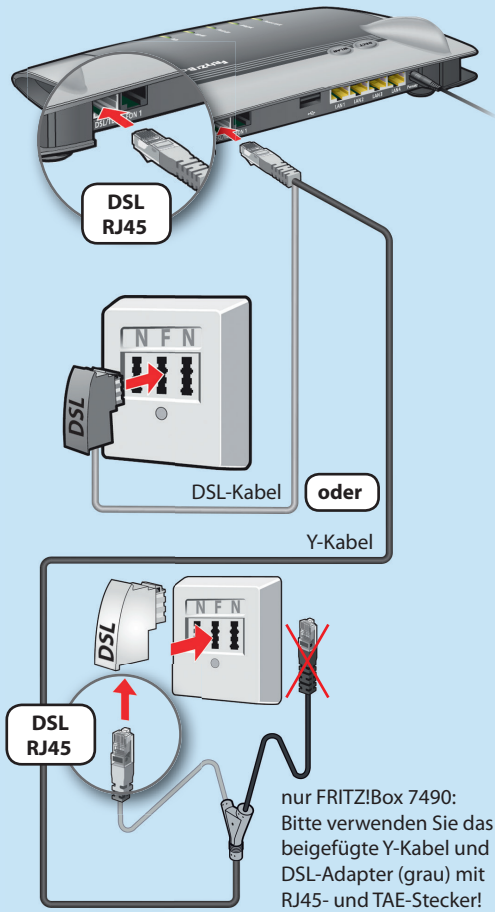


Anschlussübersicht für Ihre FRITZ!Box

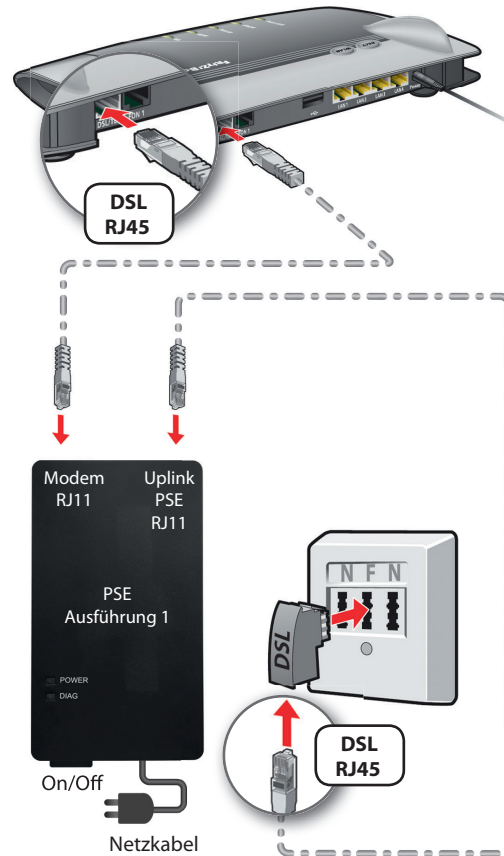
Die konkrete Ausführung des Anschlusses in Ihrer Wohnung hängt von der Art der Gebäudeerschließung und der technischen Infrastruktur in Ihrem Haus ab. Die FRITZ!Box haben Sie zusammen mit dieser Anleitung erhalten. Erfolgt die Installation Ihres Anschlusses durch einen M-net Techniker, wird die Ausführung Ihres Anschlusses hier dokumentiert. **Bitte halten Sie dazu diese Übersicht am Tag der Schaltung bereit.**

Alle ggf. zusätzlich benötigten Geräte (PSE, Power Splitter, ONT) und Kabel (gestrichelt dargestellt) bringt der M-net Servicetechniker bei Inbetriebnahme Ihres Anschlusses mit und schließt diese Geräte für Sie an.

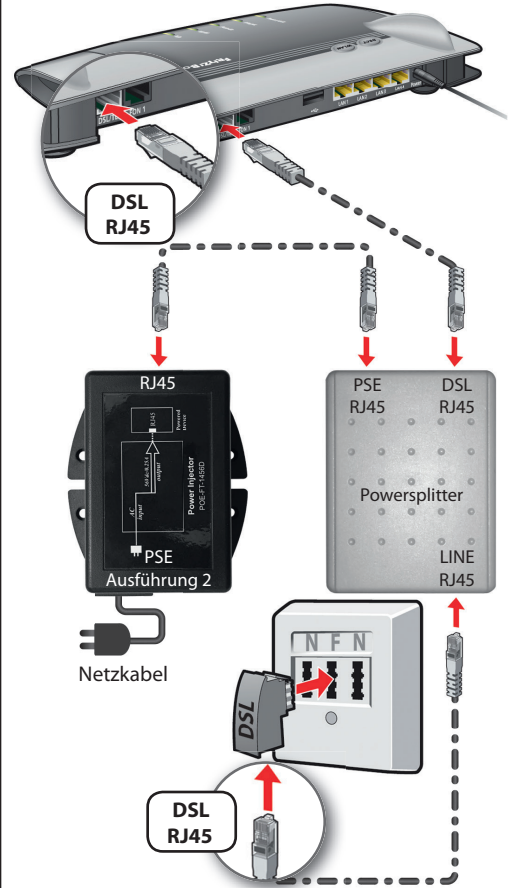
□ Anschlussvariante 1



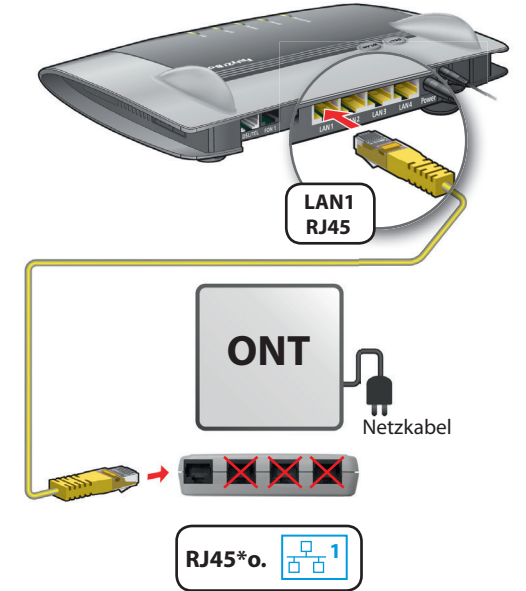
□ Anschlussvariante 2



□ Anschlussvariante 3



□ Anschlussvariante 4



* Aus technischen Gründen verwendet M-net unterschiedliche ONT-Modelle. Die Bezeichnung des Anschlusses, an dem die FRITZ!Box anzuschließen ist, hängt vom jeweils verwendeten ONT-Modell ab:

Alcatel Lucent*		Huawei*	
I-241G-A: LAN1	<input type="checkbox"/>	HG865: FE1	<input type="checkbox"/>
I-241G-Q: GE1	<input type="checkbox"/>	HG8242: LAN1	<input type="checkbox"/>
I-010G-P: GE	<input type="checkbox"/>	HG8012H: LAN	<input type="checkbox"/>

PSE Ausführung 1 = Power Sourcing Equipment, bestehend aus einer Einheit, wird bei Inbetriebnahme durch einen M-net Servicetechniker installiert
 PSE Ausführung 2 = Power Sourcing Equipment, bestehend aus Power Splitter und PSE (zwei Einheiten), wird bei Inbetriebnahme durch einen M-net Servicetechniker installiert
 ONT = Optical Network Termination (Glasfaser-Abschlussgerät), bestehend aus einer Einheit, wird bei Inbetriebnahme durch einen M-net Servicetechniker installiert

Allgemeine Hinweise:

Die FRITZ!Box wird Ihnen für die Dauer Ihres Vertrages zur Nutzung überlassen. Etwaige Gewährleistungsansprüche sind gegenüber M-net geltend zu machen. Die im Handbuch (auf CD) angegebenen Garantiebedingungen sind für Sie nicht zutreffend.

M-net liefert die FRITZ!Box mit einer auf M-net Netz abgestimmten Firmware und Konfiguration. Das Gerät kann am M-net Anschluss ausschließlich mit dieser Firmware betrieben werden. Störungen, welche auf eine nicht durch M-net freigegebene Firmware und/oder modifizierten Konfigurationen zurückzuführen sind, können eine kostenpflichtige Entstörung bewirken.

Eine neue verfügbare Firmware des Herstellers wird nach interner Prüfung und Freigabe durch M-net gegebenenfalls per Fernwartung auf der FRITZ!Box installiert. Ein Anspruch auf eine spezielle Version und deren Verfügbarkeit besteht nicht.

Um einen störungsfreien Betrieb Ihres Anschlusses zu gewährleisten, sind die anschlussbezogenen Einstellungen fest voreingestellt. Sie können weitere Funktionen wie z.B. WLAN und DECT selbst einstellen und nutzen. Informationen dazu finden Sie im Handbuch. Auf Wunsch können Sie M-net gegen gesondertes Entgelt damit beauftragen.

Im Falle schwerwiegender, nicht behebbarer Störungen kann die FRITZ!Box auf Werkseinstellungen zurückgesetzt werden, worauf sich das Gerät selbstständig neu konfiguriert. Einstellungen, die Sie im Gerät vorgenommen haben, gehen dabei verloren. Wir empfehlen, dass Sie nach Abschluss Ihrer Einstellungen die Konfigurationsdaten sichern, so dass Sie diese nach dem Zurücksetzen wieder laden können (Informationen dazu finden Sie im Handbuch). Bitte beachten Sie, dass einige Daten (z.B. Nachrichten und Ansagen des Anrufbeantworters) nicht wiederhergestellt werden können. Verwenden Sie bei der Datensicherung ein Kennwort, andernfalls ist bei einem Gerätetausch eine Wiederherstellung Ihrer Daten nicht möglich.

Anschlussvariante 1 bis 3:

Die FRITZ!Box ist an der 1. TAE-Dose in Ihrer Wohnung anzuschließen, andernfalls ist ein störungsfreier Betrieb Ihres Anschlusses nicht gewährleistet. Die ggf. notwendige PSE (und Power Splitter) werden von einem M-net Servicetechniker mitgebracht und installiert. Bitte schließen Sie die FRITZ!Box erst an, nachdem Ihr Anschluss freigeschaltet worden ist. Beim erstmaligen Anstecken konfiguriert sich die FRITZ!Box selbstständig. Die Einrichtung kann einige Minuten (ca. 10 Min.) dauern. Die FRITZ!Box startet danach selbstständig neu und darf während des Vorganges nicht vom Strom und DSL-Netz getrennt werden. Sobald die Info „LED“ nicht mehr blinkt, ist der Vorgang abgeschlossen.

Anschlussvariante 4:

Das ONT und die FRITZ!Box werden von einem M-net Servicetechniker installiert. Beim erstmaligen Anstecken konfiguriert sich die FRITZ!Box selbstständig. Die Einrichtung kann einige Minuten (ca. 10 Min.) dauern. Die FRITZ!Box startet danach selbstständig neu und darf während des Vorganges nicht vom Stromnetz und ONT getrennt werden. Sobald die Info „LED“ nicht mehr blinkt, ist der Vorgang abgeschlossen.



Ihr Anschluss verwendet einen unsichtbaren Laserstrahl. Laserstrahlen können Ihre Augen irreparabel schädigen. Dies kann bis zur Erblindung führen. Sehen Sie daher niemals direkt in die Ausgänge von optischen Anschlüssen oder Glasfasern! Stellen Sie sicher, dass Kinder keinen Zugriff auf die Glasfaser und das Glasfaser-Abschlussgerät (ONT) haben.

Hinweis: Es dürfen in allen Anschlussvarianten ausschließlich die von M-net überlassenen Endgeräte verwendet werden!