



# FRITZ!Powerline 530E

## Kundenservice

- Service [avm.de/service](http://avm.de/service)
- Handbuch [avm.de/handbuecher](http://avm.de/handbuecher)
- Support [avm.de/support](http://avm.de/support)
- Download [avm.de/download](http://avm.de/download)

Einrichten  
und bedienen



avm.de

© AVM GmbH · Alt-Moabit 95 · 10559 Berlin · Telefon 030 39976-0 · info@avm.de



512006004

# Lieferumfang und Gerätemerkmale

## FRITZ!Powerline 530E



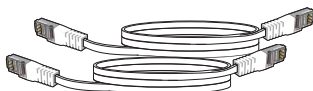
- 1 Powerline-Gerät 530E
- 1 LAN-Kabel



## FRITZ!Powerline 530E Set



- 2 Powerline-Geräte 530E
- 2 LAN-Kabel



- Stromversorgung
- Schnittstelle zum Powerline-Netzwerk



- Statusanzeige
- drei Leuchtdioden zeigen den Verbindungsstatus



- LAN-Buchse
- Anschluss von Netzwerkgeräten
- Verbindung zu einem Ethernet-Hausnetz



- Steckdose
- Netzfilter für störungsfreie Verbindungen
- Anschluss von Mehrfachsteckdosen



- Taster
- Security: Powerline-Verbindung sicher herstellen
- Reset: Werkseinstellungen

# Das ist FRITZ!Powerline 530E

Dieser Schnelleinstieg zeigt Ihnen die Einsatz- und Bedienmöglichkeiten von FRITZ!Powerline 530E. Umfassende Informationen finden Sie im PDF-Handbuch auf unserer Internetseite [avm.de/service](http://avm.de/service).

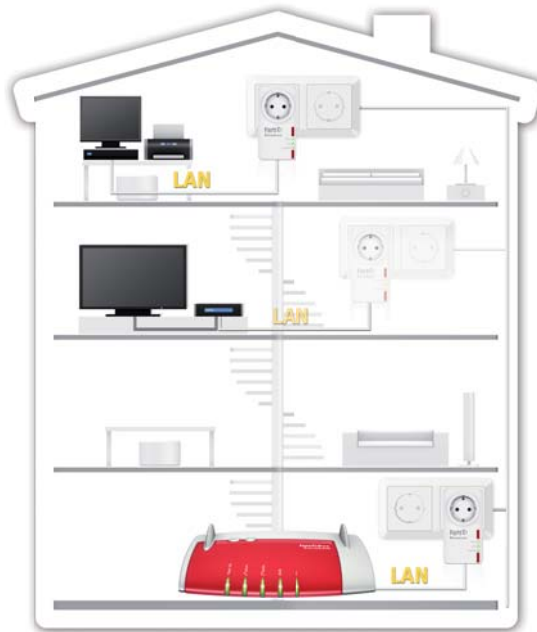
Mit FRITZ!Powerline 530E können Sie Daten über die Stromleitung in Ihrem Haushalt übertragen. Ihre Netzwerkgeräte können über diese Verbindung bequem Daten tauschen und erhalten Zugang zu Ihrem Heimnetz und die Verbindung zum Internetrouter.

Für die Inbetriebnahme stecken Sie die FRITZ!Powerline-Geräte in beliebige Steckdosen und verbinden sie mit Ihrer FRITZ!Box, Ihrem Computer und weiteren Netzwerkgeräten – fertig.

Mit dem Programm AVM FRITZ!Powerline können Sie Ihr Powerline-Netzwerk verwalten und detaillierte Verbindungsinformationen abrufen.

FRITZ!Powerline 530E ist ab Werk voreingestellt und verschlüsselt und kann sofort verwendet werden.

Viel Spaß mit FRITZ!Powerline 530E!



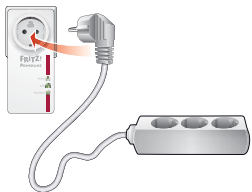
# Sicherheit

- Betreiben Sie FRITZ!Powerline 530E an einem trockenen und staubfreien Ort ohne direkte Sonneneinstrahlung und sorgen Sie für ausreichende Belüftung.
- Schließen Sie FRITZ!Powerline 530E an eine leicht erreichbare Steckdose an.
- FRITZ!Powerline 530E ist für die Verwendung in Gebäuden vorgesehen. Es dürfen keine Flüssigkeiten in das Innere des Geräts eindringen.
- Öffnen Sie FRITZ!Powerline 530E nicht. Durch Öffnen und/oder unsachgemäße Reparaturen können Sie sich in Gefahr bringen.
- Trennen Sie FRITZ!Powerline 530E vor der Reinigung vom Stromnetz. Verwenden Sie für die Reinigung ein feuchtes Tuch.

## Die Datenrate optimieren




Ein Powerline-Netzwerk wird durch viele Faktoren beeinflusst. Mit folgenden Schritten können Sie zu einer guten Datenrate in Ihrem Powerline-Netzwerk beitragen:

- Stecken Sie Powerline-Geräte direkt in Wandsteckdosen.
- Schließen Sie Mehrfachsteckdosen an der Steckdose des Powerline-Geräts an.



- Die Datenrate in einem Powerline-Netzwerk sinkt
  - bei einer Verbindung über mehrere Phasen
  - wenn Verteilerdosen auf dem Weg zwischen Ihren Powerline-Geräten liegen
  - wenn die Verbindung einen FI-Schutzschalter, Dimmer oder Vorschaltgeräte passieren muss
  - wenn Bohrmaschinen oder Staubsauger eingesetzt werden.Versuchen Sie diese Einflüsse zu minimieren.
- Verwalten und optimieren Sie die Qualität Ihres Powerline-Netzwerks auch mit dem Programm AVM FRITZ!Powerline.

## Zustandsanzeige

	Leuchtdiode	FRITZ!Powerline 530E
 Power	leuchtet	wird mit Strom versorgt
	blinkt langsam	ist im Stand-by
	aus	wird nicht mit Strom versorgt
 LAN	leuchtet	der LAN-Anschluss ist belegt
	aus	es ist kein LAN-Kabel angeschlossen oder das Gerät am LAN-Kabel ist ausgeschaltet
 Powerline	leuchtet	ist mit dem Powerline-Netzwerk verbunden und für den Datenaustausch bereit
	blinkt	macht Sicherheitseinstellungen oder einen Neustart
	aus	hat keine kompatiblen Powerline-Geräte erkannt oder keine Geräte erkannt, die den selben Netzwerkschlüssel verwenden

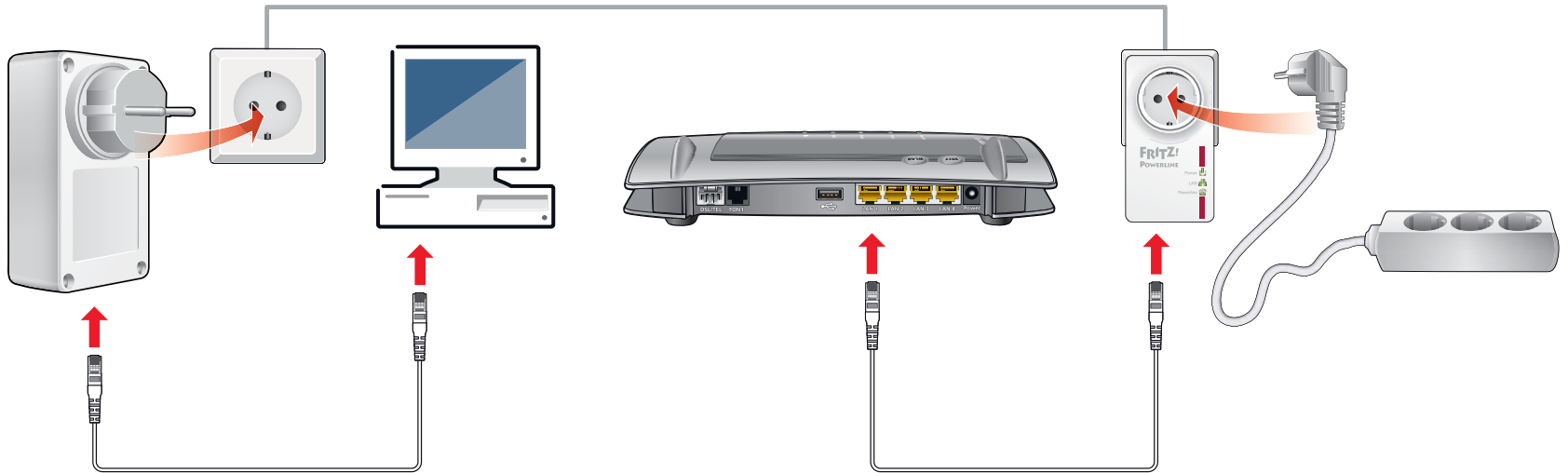
# Powerline-Netzwerk mit FRITZ!Powerline 530E Set herstellen

1. Stecken Sie die FRITZ!Powerline-Geräte in beliebige Steckdosen Ihres Haushalts.

2. Schließen Sie Ihre FRITZ!Box sowie Computer oder andere Netzwerkgeräte mit den weißen LAN-Kabeln an.

3. Das Powerline-Netzwerk wird hergestellt, ist automatisch verschlüsselt und kann sofort verwendet werden.

Powerline-Netzwerk mit 530E Set

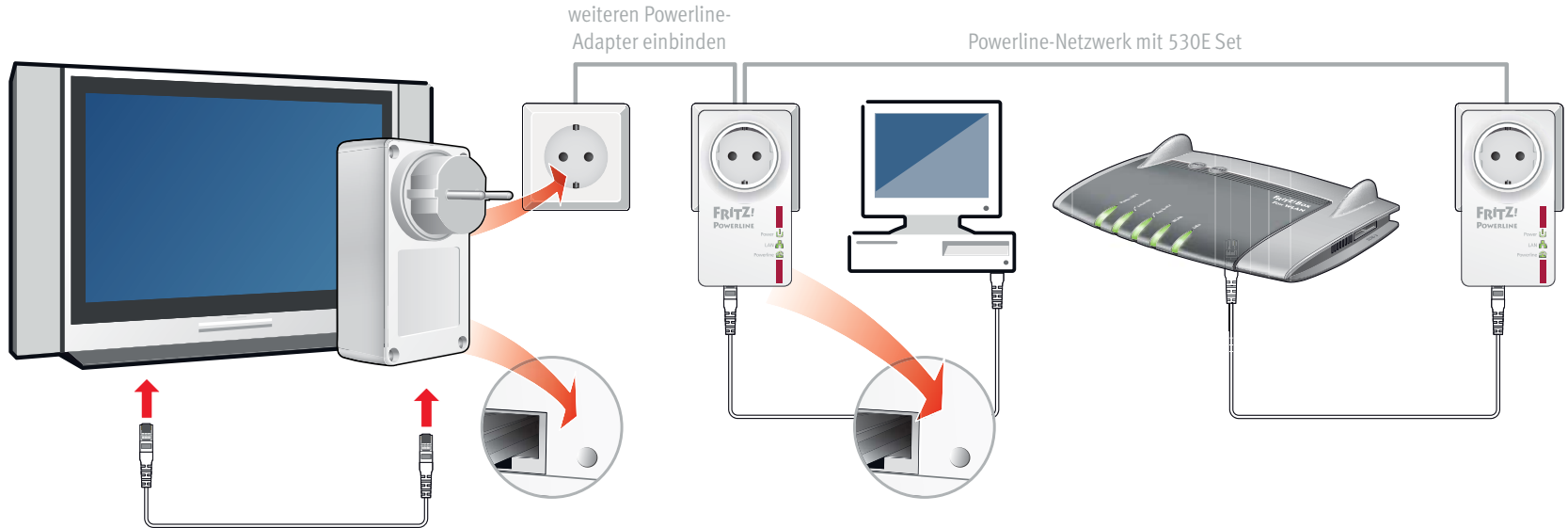


# Das Powerline-Netzwerk von FRITZ!Powerline 530E Set erweitern

1. Stecken Sie das Powerline-Gerät, das Ihr Netzwerk erweitern soll, in eine Steckdose.

2. Drücken Sie für eine Sekunde auf den Security-Taster, um eine neue Verbindung einzuleiten.

3. Drücken Sie innerhalb von 2 Minuten für eine Sekunde auf den Security-Taster eines Powerline-Geräts in Ihrem bestehenden Powerline-Netzwerk.



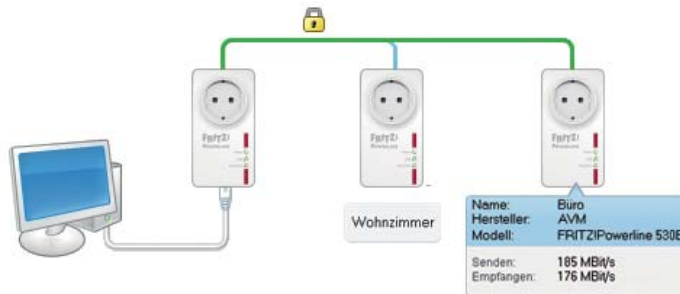
# AVM FRITZ!Powerline

Mit dem Program AVM FRITZ!Powerline können Sie Ihr Powerline-Netzwerk verwalten.

In der Benutzeroberfläche von AVM FRITZ!Powerline

- sehen Sie alle FRITZ!Powerline-Geräte sowie die Powerline-Geräte anderer Hersteller, die zusammen Ihr Powerline-Netzwerk bilden
- sehen Sie, ob das Powerline-Netzwerk sicher verschlüsselt ist
- sehen Sie die Verbindungsdaten der Powerline-Geräte
- können Sie die Leuchtdioden Ihrer FRITZ!Powerline-Geräte ein- und ausschalten
- können Sie ein Firmware-Update für Ihre FRITZ!Powerline-Geräte durchführen

Sie können AVM FRITZ!Powerline kostenfrei unter [avm.de/powerline](http://avm.de/powerline) herunterladen und in den Betriebssystemen Windows 8.1/8/7 und Vista verwenden.



# FRITZ!Powerline in Ihrer FRITZ!Box

FRITZ!Powerline 530E und andere Powerline-Geräte sind Bestandteil Ihres FRITZ!Box-Heimnetzes und werden in der FRITZ!Box-Benutzeroberfläche in Powerline-Profilen geführt.

In der FRITZ!Box-Benutzeroberfläche

- werden Powerline-Geräte mit Bezeichnungen und Geräteinformationen angezeigt
- können Sie Updates für FRITZ!Powerline-Geräte starten
- können Sie die Datenrate für Ihr Powerline-Netzwerk und den damit verbundenen Netzwerkgeräten ermitteln
- können Sie die Leuchtdioden Ihres FRITZ!Powerline-Geräts ausschalten

**Powerline-Profil für FRITZ!Powerline**

Auf dieser Seite werden Detailinformationen zum Netzwerkgerät angezeigt.

Bezeichnung	FRITZ!Powerline Wohnzimmer
Hersteller	AVM GmbH
Modell	FRITZ!Powerline 530E
Anschluss über	LAN 1
Powerline-Firmware	1.1.1-43
Geschwindigkeitsklasse	500 Mbit/s
Verschlüsselung	Individuell
Angeschlossenes Netzwerkgerät	habProlook
Geräteinformation	BC 05 43 07 70

**Update**

Die Firmware-Datei wird jetzt zum FRITZ!Powerline übertragen.

FRITZ!Powerline wird nach dem Firmware-Update neu gestartet.

**Datenrate**

Die angezeigte Datenrate beschreibt die physikalische Powerline-Daten

Senden	412 Mbit/s
Empfangen	498 Mbit/s

**LED-Anzeige**

Die Anzeige aller LEDs für den Geräte-Status des Powerline-Adapters ist

LED-Anzeige an

## Technische Daten

- Höhe 115 mm x Breite 60 mm x Tiefe 48 mm (ohne Stecker)
- 230 V, 50 Hz A/C
- 0 °C bis +40 °C
- Durchschnittliche Leistungsaufnahme: ca. 2 Watt
- Leistungsaufnahme im Stand-by: ca. 0,5 Watt
- Gewicht: ca. 150 g
- erweitert Ihr Heimnetz über die Stromleitung in Ihrem Haushalt
- Powerline-Übertragung bis zu 500 MBit/s (brutto) im Heimnetz für HD-Video, Musik, Fotos, NAS-Anbindung, Surfen und Gaming
- Steckdose für maximale Last von 16 Ampere / 3600 Watt
- Fast Ethernet (100 MBit/s) für den Anschluss von Computer, Smart-TV, Blu-ray, HiFi und Spielekonsole
- Powerline-Verbindung per Tastendruck: sicher verschlüsselt mit AES-128-Bit
- Kompatibel mit IEEE P1901
- Kompatibel mit Powerline-Geräten der 200-, 500- und 1200 MBit/s-Klasse
- Update (Firmware) über FRITZ!Box oder mit dem Programm AVM FRITZ!Powerline

## Entsorgung

FRITZ!Powerline 530E und Kabel dürfen gemäß europäischen Vorgaben und deutschem Elektro- und Elektronikgesetz (ElektroG) nicht über den Hausmüll entsorgt werden. Bitte bringen Sie sie nach der Verwendung zu den Sammelstellen der Kommune.



## CE-Konformitätserklärung

Hiermit erklärt AVM, dass sich FRITZ!Powerline 530E in Übereinstimmung mit den grundlegenden Anforderungen und den anderen relevanten Vorschriften der Richtlinien 2014/30/EU, 2014/35/EU, 2009/125/EG sowie 2011/65/EU befindet.

Die CE-Konformitätserklärung finden Sie in englischer Sprache unter der Adresse <http://en.avm.de/ce>